

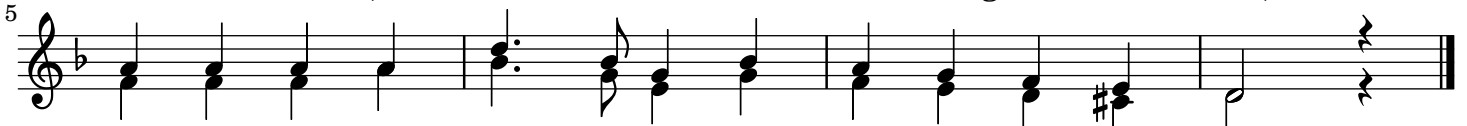
Nun wird so braun und falbe

Hoffmann von Fallersleben (1789 - 1874)

Friedrich Kühmstedt (1809 - 1858)



1. Nun wird so braun und fal - be das schö - ne Som - mer - laub; Schon
2. Bald fällt durch kah - le Rei - ser der kal - te Schnee her - ab; der
3. Schon sind mit dür - rem Lau - be die Pfad' im Wald be - streut, als
4. Lass rau - schen, im - mer rau - schen! Die Hoffnung bleibt be - stehn, die



rauscht es von den Bäu - men und ist der Win - de Raub.
Wald ist öd' und trau - rig, die Er - de wie ein Grab.
soll - ten wir nicht wan - deln, wo wir uns jüngst ge - freut.
Hof - fnung auf den Früh - ling, die kann kein Wind ver - wehn.